

Norbert Feibel

# Der Dirigent

“Hände hoch, das Lied fängt an”

(Anna Marita Engel)



Gemischter Chor und Klavier

Chorpartitur

# Der Dirigent

Hände hoch, das Lied fängt an

Text: Anna Marita Engel

Gem. Chor

Ragtime ♩ = 144

Verse I - III

Norbert Feibel



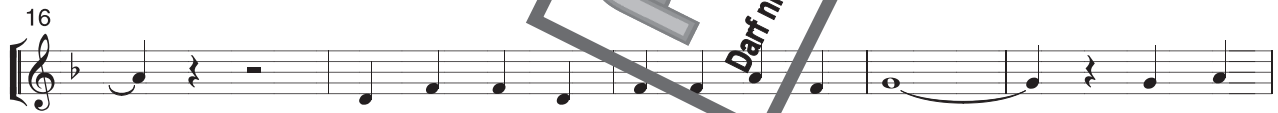
*Solo* 1. Ei - nen Tag von sie - ben Ta - gen hat für'n Chor man  
 2. Wie man auf - tritt bei 'nem Auf - tritt wer geht vor, wer  
 3. Wir, die sin - gen, die sich schin - den, die da ü - ben



fest - ge - legt, wo mit saub' - rem Hals und Kra - gen man zum Sin - gen  
 hin - ter - her? Wählt man "lang - sam", wählt man Lauf - schritt? Das be - stimmt al -  
 Ton für Ton, um im Klang sich ein - zu - bin - den, ei - ne Leis - tung



sich be - wegt; Bass, Te - nor, der bringt sich im Pro - fil  
 lein nur ER! Da - mit je - der lä - chelnd sin - gen kann,  
 ist das schon!!! Je - der lässt den Part - ner brav zu Haus,



— wie So - pran und wie der Held ins Spiel, — der, den  
 — schaut er un - ent - wegt uns lä - chend an; — doch wenn  
 — man - cher denkt, das ma - che uns nichts aus! — Wer da -



man von vorn nur kennt, ist un - ser Held: Der  
 man im Takt fort - rennt, schaut er er - bost - Der  
 für Ent - loh - nung kennt? Das ist meist nur - der

Refrain

S/A

Di - ri - gent!  
 Di - ri - gent! Sei - ne Mei - nung äü - ßerst  
 Di - ri - gent!

T/B

31

wich - tig! Was er sagt, ist im - mer rich - tig!

36

oh - ne ihn, da fehlt was vor - ne - drau! Hän - de

41

hoch, das heißt: das Lied fängt an! Schüt auf sei - ner Hän - de  
 Das - zi - plin ver - langt er  
 in ger zu be - deu - tet:

46

Temp' - ra - ment und den Rhyth - mus, den er schlägt, der Di - ri -  
 ve - he - ment, ja, das darf, das soll, das muss der Di - ri -  
 Lied klingt aus, Hän - de run - ter: Ha - be

1.,2.

51

gent. gent! (D. C.) fer - tig und App - laus!

3.

**Probepartitur**  
 Darf nicht zu Aufführungszwecken verwendet werden