

- Hilf, o Himmel, ich muss scheiden -

Lothringisches Volkslied
(für 4stg. gem. Chor und Klavier)

(ruhig fließend,
nicht zu langsam)

1

Benedikt Burghardt

11 *mp* (*zart*)

S Hilf, o Him - mel, ich muss schei - den, und muss

17 (*poco*) *p* *mp*

sa - gen Le - be - wohl! Ei - ne Zeit lang muss ich

23 (*poco rall. ... / a tpo*) 4

mei - den, was mein Herz er - freu - en soll.

33 2 *p* *mp* *mf*

S Je - ne Leu - te, und die dich has - sen, sa - gen die - ses und

A *p* *mp* *mf*

Je - ne Leu - te, und die dich has - sen, sa - gen die - ses und

39 *mf*

je - nes von dir, und sie sa - gen, ich soll dich las - sen und

je - nes von dir, und sie sa - gen, ich soll dich las - sen

45 *p* 6

mein Herz nicht schen - ken dir.

und mein Herz nicht schen - ken dir.

55 **3** *mp* (*poco*)

S A - ber al - lein ich hab ge - schw - ren, dir's auf

A A - ber al - lein ich hab ge - schw - ren, dir's auf

T A - ber al - lein ich hab ge - schw - ren, dir's auf

60 *mf* *mp* *mf*

e - wig ge - treu zu sein. Dich al - lein hab ich aus - er -

e - wig ge - treu zu sein. Dich al - lein hab ich aus - er

e - wig ge - treu zu sein. Dich al - lein hab ich aus - er -

66

- ko - ren, oh - ne dich kann ich nicht sein.

- ko - ren, oh - ne dich kann ich nicht sein, nicht,

- ko - ren, oh - ne dich kann ich nicht sein.

4

71 *poco f*

S Und so lang es Was - ser reg - net,

A nicht sein. Und so - lang es Was - ser reg - net, —

T *poco f ** Und so lang es Was - ser reg - net

B *poco f* Und so lang es Was - ser reg - net, —
 (* Tenor - c.f. ein wenig hervor)

76

und so lang das —

und so lang das —

und so lang das —

und so lang das —

81

Re - ben tra - gen Wein, *f* sollst du von mir ge -

Re - ben tra - gen Wein, sollst du von mir ge -

Re - ben tra - gen Wein, *f* sollst du von mir ge -

Re - ben tra - gen Wein, *f* sollst du von mir

86

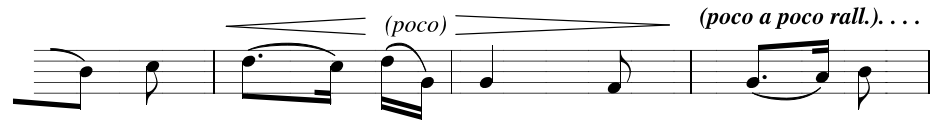
- lie - bet sein. Wenn ich
- lie - bet, ge - lie - bet sein. Wenn ich
- lie - bet sein. Wenn ich
ge - lie - bet sei - n.

94

a - ber un - ter - des - sen auf mei - nem Tods - bett
a - ber un - ter - des - sen auf mei - nem, mei - nem Tods -
a - ber un - ter - des - sen auf dem Tods - bett

99

schla - fe ein,
bett schla - fe ein,
schla - fe ein,



- nem Gra - be - pflan - zen schö - ne



- schö -



- nicht - mein.

111 (poco a poco rall.) ☺



Blüm - lein Ver - giß - nicht mein.



- ne Blüm - lein Ver - giß - nicht -

117



- mei - - - - - n.